



## CLÉ À CHOCS 1/2 POUCE 895 N.m

Ref.PPC00500002

### Caractéristiques:

Vitesse à vide	9.500 tr/min
Carré d'entraînement	1/2 pouce
Capacité de serrage	M16
Couple de serrage Nominal	745 Nm - 74,5 m.kg
Couple de serrage Maxi.	895 Nm - 89,5 m.kg
Consommation d'air moy.	480 L/min - 28 m <sup>3</sup> /h
Pression d'utilisation	6-7 bar
Raccord entrée d'air	1/4"
Tuyau recommandé	Ø int 8-10 mm
Encombrement	210 x 194 mm
Poids	2.4 kg

### Équipement:

- Corps en aluminium.
- Poignée anti-glisse en élastomère souple.
- Système de frappe à marteaux jumelés.
- Inverseur de sens de rotation/régulateur de couple combiné
- Carré d'entraînement 1/2 pouce.
- Gâchette progressive.
- Echappement à la poignée.
- Raccord rapide ISO.

Machine légère et puissante adaptée aux travaux :

- de mécanique et de carrosserie
- d'entretien légers sur poids lourds
- de montage et de maintenance dans l'industrie

Poignée ergonomique avec revêtement en élastomère souple isolant et anti-glisse :

- pour une meilleure prise en main
- un confort d'utilisation accru.

Vibrations et niveau sonore :

Vibrations

EN ISO 28927-2

Niveau sonore

EN ISO 15744

En charge

6.8 m/s<sup>2</sup>

Incertitude de mesure

K = 1.5m/s<sup>2</sup>

Pression acoustique

A vide : 95 dB(A)

Puissance acoustique

A vide : 106 dB(A)

Incertitude de mesure

K = 3 dB

Recommandations :

Il est recommandé lors de l'utilisation de cet accessoire de porter des EPI.

Attention !

Cette clé à chocs est livrée sans accessoires (douilles...)

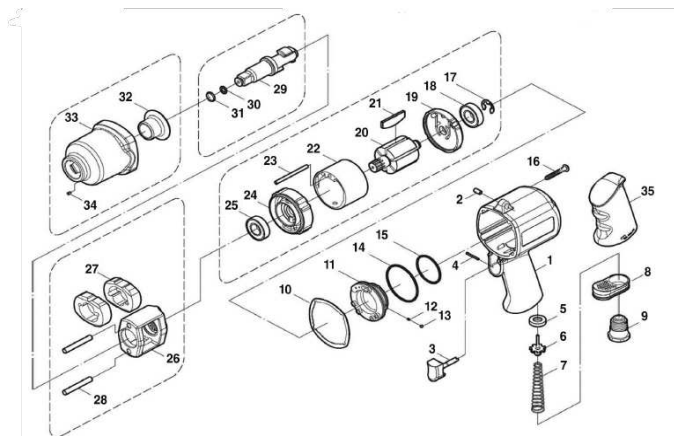
**ENTRE DE BONNES MAINS  
NOTICE D'INSTRUCTION ORIGINALE**

V170426

## Vue éclatée clé à chocs 1/2 pouces : 895 Nm

Pour toute commande de pièces détachées préciser la référence de la clé à chocs, suivie du numéro de la pièce et de la quantité souhaitée.

Ex : XXXXXX...



Rep.	Désignation	Qté	Rep.	Désignation	Qté
1	Poignée	1	27	Marteau	2
2	Bague élastique	1	28	Goupille de marteau	2
3	Gâchette	1	29	1/2" carré d'entraînement	1
4	Goupille élastique	1	30	Joint torique	1
5	Joint	1	31	Collier d'enclume	1
6	Tige de soupape	1	32	Bague	1
7	Ressort	1	33	Cloche avant	1
8	Entrée d'air (PT19)	1	34	Bague de lubrification	1
9	Entrée d'air (NPT18)	1	35	Revêtement ergonomique	1
10	Joint	1			
11	Levier inversé	1			
12	Joint	1			
13	Bille en acier	1			
14	Joint torique	1			
15	Joint torique	1			
16	Vis	4			
17	Circlips	1			
18	Roulement à billes	1			
19	Cartier arrière	1			
20	Rotor	1			
21	Pale de rotor	6			
22	Cylindre	1			
23	Goupille	1			
24	Plaque frontale	1			
25	Roulement à billes	1			
26	Logement de marteau	1			

## Inverseur de sens de rotation / régulateur de couple combiné



Inverseur de sens de rotation.

Pour les travaux de serrage :  
3 réglages de puissances : le carré d'entraînement tournera dans le sens des aiguilles d'une montre, à droite. ↻

Pour les travaux de desserrage :  
1 réglage : le carré d'entraînement tournera dans le sens contraire des aiguilles d'une montre, à gauche. ↺



Système de frappe double marteaux

Offrant une puissance de couple maximale de 895 Nm.

### Quelques consignes de sécurité

Toujours vérifier l'état général de la clé à chocs avant de s'en servir.

Pour une bonne prise en main veiller à maintenir la clé à chocs propre, avoir les mains propres, non humides et non grasses, il en va de même si vous portez des gants, qui devront être aussi non humides et non gras.

Toujours vérifier l'état du tuyau air comprimé qui doit alimenter la clé à choc.

Toujours débrancher la clé à chocs lorsque vous voulez changer d'accessoires, la nettoyer, la réparer ou si vous devez arrêter de vous en servir.

Toujours porter des protections auditives, des lunettes de sécurité.

Faire faire les travaux d'entretiens ou de réparations par une personne habilitée et utiliser seulement des pièces d'origine.

Ne jamais utiliser de douilles à main. Utiliser uniquement des douilles de percussion en bon état. Des douilles en mauvais état réduisent la puissance de percussion et peuvent aussi se briser et causer des blessures (vérifier l'état des douilles régulièrement).

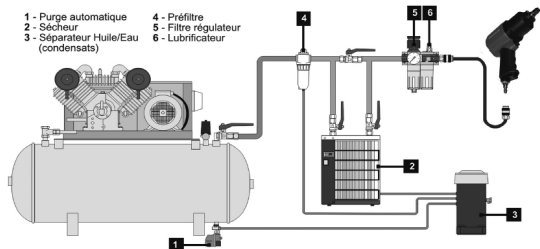
Ne jamais tenir la douille quand vous travaillez.

Lorsque vous utilisez une rallonge articulée, veillez à ne jamais faire fonctionner la clé sans qu'il n'y ait de point de contact avec la pièce de travail. La clé pourrait tourner trop rapidement et faire détacher la rallonge articulée, avec tous les risques que cela peut engendrer.

Lors de l'utilisation de clé à chocs, veiller à prendre une position stable et tenir la clé à chocs à deux mains.

## Précautions d'emploi

- 1 - Purge automatique
- 2 - Sécheur
- 3 - Séparateur Huile/Eau (condensats)
- 4 - Préfiltre
- 5 - Filtre régulateur
- 6 - Lubrificateur



### - Le filtrage.

Les outils pneumatiques doivent être alimentés par un air sec et dépourvu d'impuretés, d'où la nécessité de mettre en sortie de compresseur un sécheur d'air et des filtres à air.

### - Le réglage de la pression.

Les outils pneumatiques à moteur sont conçus pour travailler à une pression constante indiquée sur la notice d'utilisation. Via un tuyau air comprimé, raccorder les outils sur un appareil de réglage de pression d'air : régulateur, filtre régulateur ou épureur détendeur monté sur le compresseur ou sur la/les sorties du réseau d'air.

Une utilisation fréquente à une pression d'utilisation trop élevée peut entraîner une usure prématurée.

### - La lubrification.

Les outils à moteur pneumatique doivent être OBLIGATOIREMENT alimentés par un air LUBRIFIÉ. Il faut donc mettre un lubrificateur en bout de ligne.

## DECLARATION DE CONFORMITE « ORIGINALE »

Nous certifions, par la présente, que le matériel neuf désigné ci-dessous:


Clé à chocs 1/42 pouce : 895Nm      Réf. : PPC00500002

est conforme aux dispositions de la Directive machines (89/392/CE);  
A été testé suivant la norme EN792

Fait à TOURS-EN-SAVOIE  
Le

Stéphane Le Mounier  
Directeur Général



 <p>PEUGEOT PROFESSIONNELS</p>	<p>TIVOLY - Siège social 266 ROUTE PORTES DE TARANTAISE 73790 TOURS-EN-SAVOIE</p>	<p>SERVICE UTILISATEUR Tél +33(0)4 79 89 59 00</p>
	<p>Dans le souci constant d'améliorer la qualité de ses produits TIVOLY se réserve le droit d'en modifier les caractéristiques. Les informations, les photos, les vues éclatées et les schémas contenus dans ce document ne sont pas contractuels</p>	<p>Édition avril 2026</p>